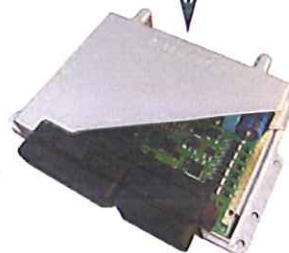
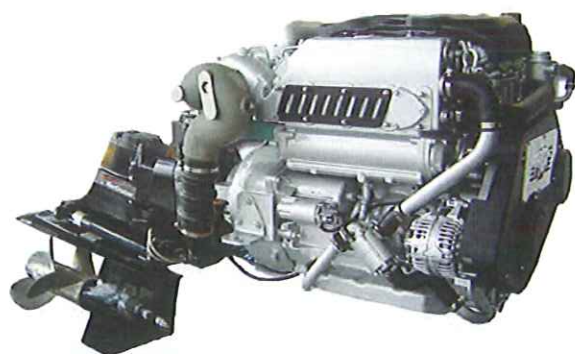


SAE J1939



TACOMETRO (Strumento master) TACHOMETER (Master Device)

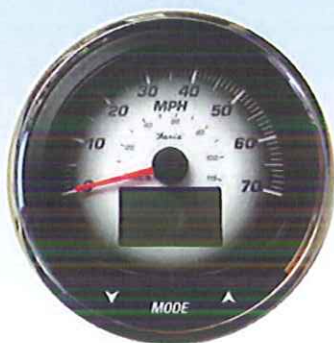
PARAMETRI PARAMETERS

- Giri motore *RPM*
- Pressione Olio motore *Engine Oil Pressure*
- % Acceleratore *Percentage of accelerator*
- Temperatura liquido raffreddamento *Engine Coolant Temperature*
- Pressione sovralimentazione *Boost pressure*
- Ore di funzionamento *Engine Hours Run Only*
- Tensione alimentazione *System Voltage*
- Posizione Trim *Trim*
- Messaggi di errori *Engine diagnostic messages*

ALLARMI MOTORE ENGINE WARNINGS

- Temperatura motore alta *Over Temperature*
- Pressione olio bassa *Low Oil Pressure*
- Tensione batteria bassa *Low Battery*
- Tensione alternatore alta *High Voltage*
- Acqua nel gasolio *Water in Fuel*
- Fuorigiri *RPM limit exceeded*

SPEEDOMETER



Funzione Display Speedometro - Functions for Display in MG3000 Speedometer Screens

1. Orario - Clock
2. Rotta - COG (Course Over Ground)
3. Velocità Gps - GPS Speed
4. LAT & LONG
5. Livello carburante - Fuel Level
6. Barometro - Barometer
7. Temperatura aria (ingresso analogico) - Air Temperature (Analog input)
8. Temperatura acqua (ingresso analogico) - Water Temperature (Analog input)

STRUMENTI SINGOLI - SINGLE GAUGES (slave)

Livello carburante
Fuel level



Posizione Trim
Trim



Tensione Batteria
Battery voltage



Temperatura motore
Coolant temperature



Pressione olio
Oil Pressure

